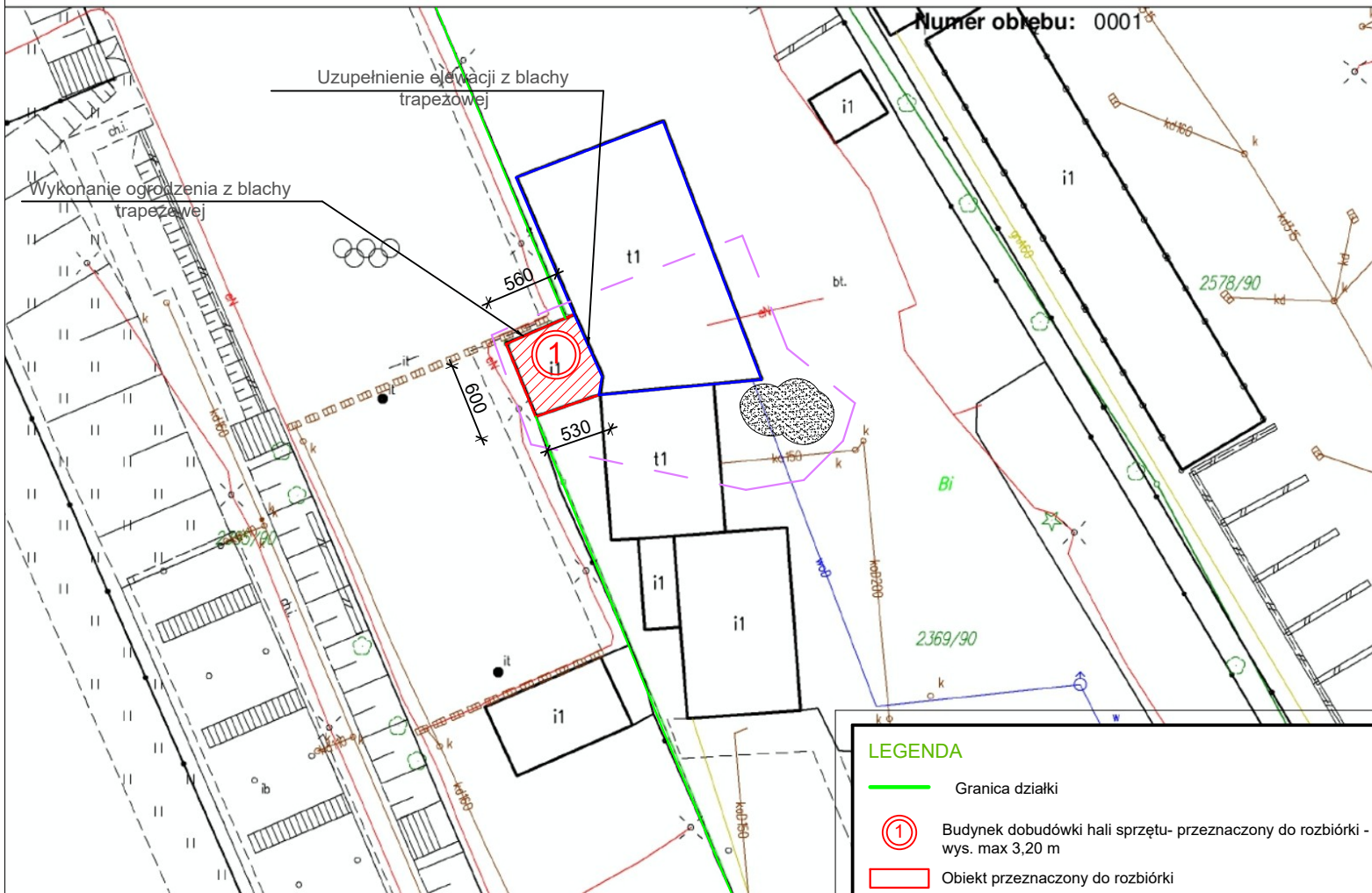


Mapa zasadnicza
Skala 1:500







Województwo: śląskie
Powiat: M. Świętochłowice
Jednostka ewidencyjna: ŚWIĘTOCHŁOWICE
Identyfikator jednostki: 2476011
Obręb: Chropaczów

Numer obrębu: 0001



na stronie: <https://swietochlowice.geoportal2.pl/map/osrodek/weryfikacja.php>
w dniu: 22.12.2025 r. Wniosek: GK.6642.944.2025
do celów projektowych.

LEGENDA

-  Granica działki
-  Budynek do budowy hali sprzętu- przeznaczony do rozbiórki - wys. max 3,20 m
-  Obiekt przeznaczony do rozbiórki
-  Obiekt nie przeznaczony do rozbiórki
-  Strefa bezpieczeństwa = granica obszaru oddziaływania obiektów w trakcie prowadzenia robót rozbiórkowych
-  Tymczasowe miejsce segregacji materiału porzobórkowego

Uwaga:
1) Miejsce składowania będzie powiększane w miarę rozbiórki obiektu.



TEMAT:
PROJEKT ROZBIÓRKI DOBUDÓWKI HALI
SPRZĘTU - CHROPACZÓW

INWESTOR:
Górnośląskie Przedsiębiorstwo
Wodociągów S.A.,
ul. Wojewódzka 19, 40-026 Katowice

POŁOŻENIE:
ul. ŁAGIEWNICKA 78, ŚWIĘTOCHŁOWICE
Jednostka ewidencyjna:
247601_1.0001.2369/90
Obręb ewidencyjny:
CHROPACZÓW
Działka nr: 2369/90

RYSUNEK:
Usytuowanie obiektu przeznaczonego do
rozbiórki

PROJEKTOWAŁ:
mgr inż. Artur Szombara
upr. nr SLK/8044/PBkb/18

OPRACOWAŁ:
inż. Mateusz Teper

SKALA: 1:500 **FORMAT:** A3

DATA: 12.2025 **NR RYS.:** U-01